

Eagle库更新站点数据的方法

库内容的更新原理

1、本地电脑使用

2、局域网服务器，NAS中使用

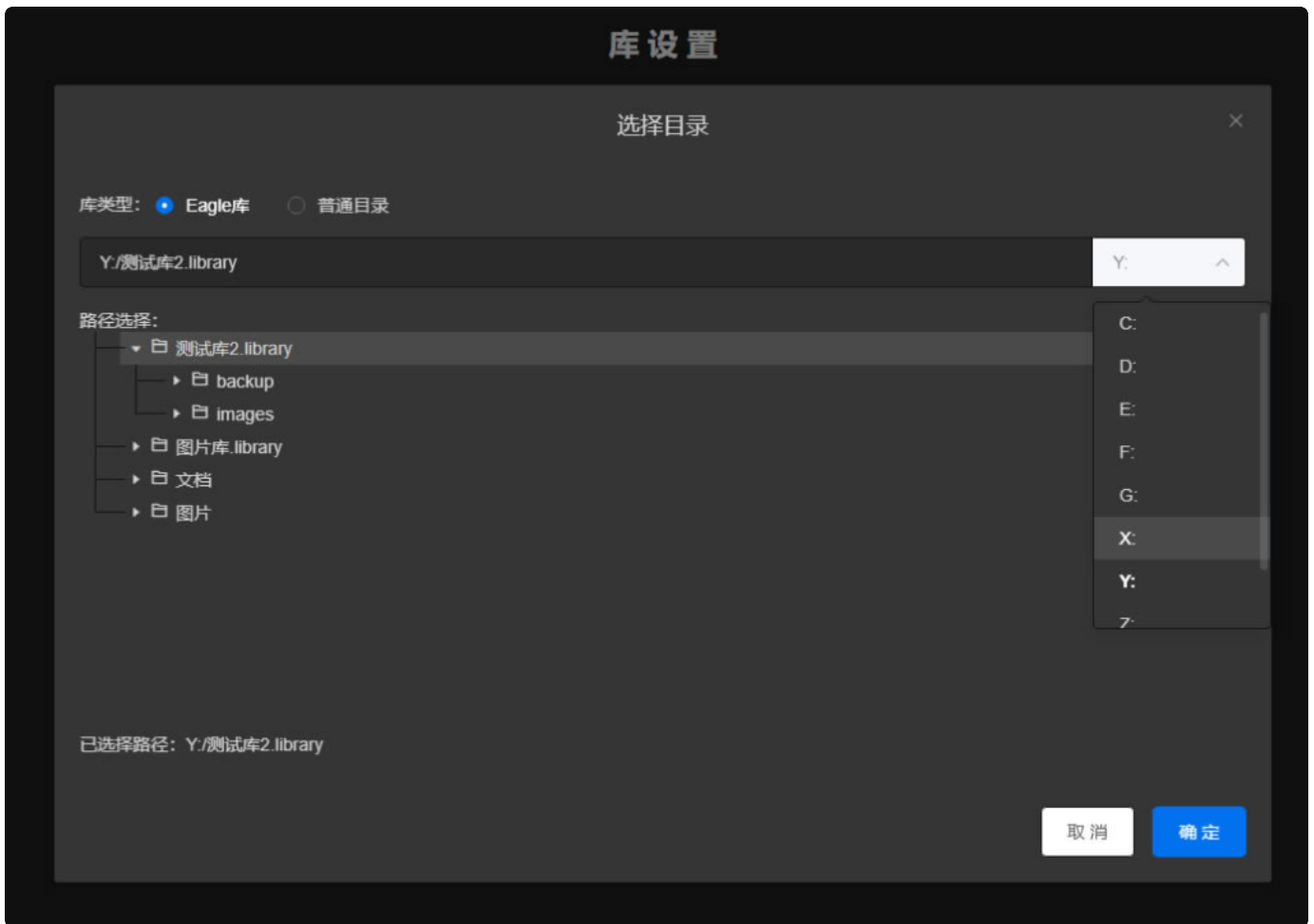
3、公网服务器使用

更新库内容

同步更新推荐使用软件

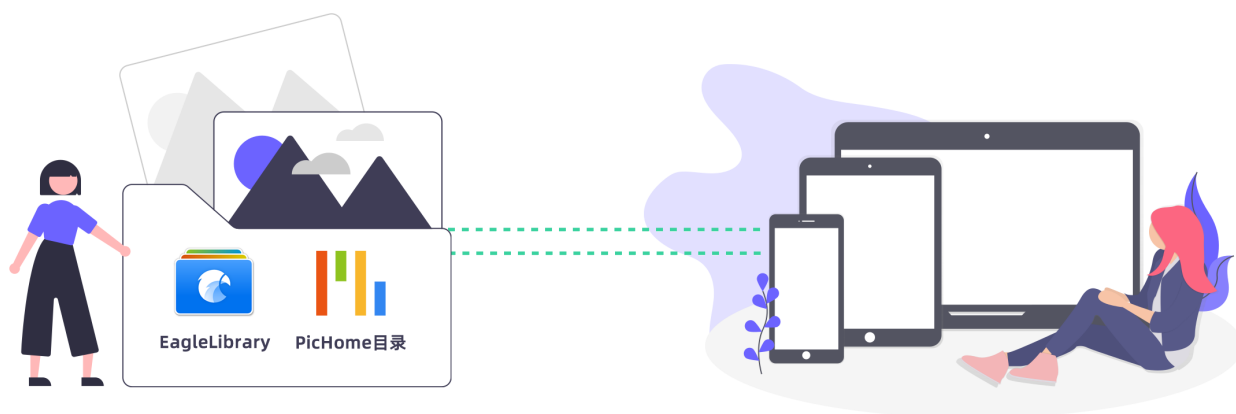
库内容的更新原理

PicHome的原理是将图库目录EagleLibrary目录放在任意能够读取到的物理位置，就能够读取到图库的内容了，pichome只需要读取权限，不会对原有库内容进行任何的修改。



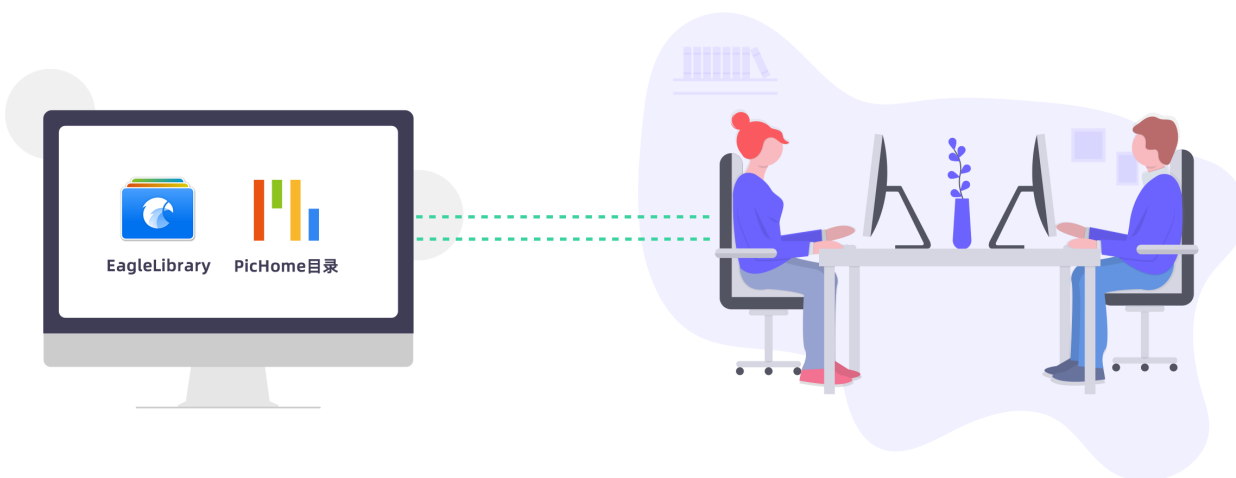
以下为几种使用方法。

1、本地电脑使用



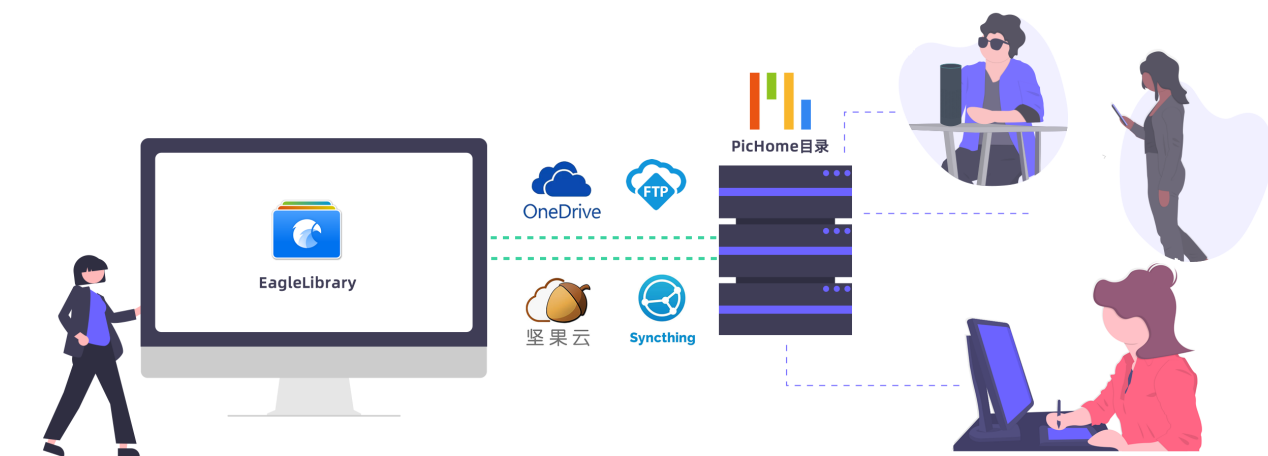
Eagle素材库目录与PicHome文件目录存放在在同一个目录中，通过任何设备就是可以查看同一个自己的素材库了。内容还是再在Eagle中编辑，PicHome查看会时自动更新。

2、局域网服务器，NAS中使用



Eagle素材库目录与PicHome文件目录存放在局域网的同一台电脑或者NAS或者服务器的同一个目录中，同事共享同步管理同一个素材库，通过任何设备都可以查看素材库。图片还是再在Eagle中管理，PicHome查看会时自动更新。

3、公网服务器使用



Eagle素材库通过坚果云、OneDrive、Syncthing、FTP等工具同步或上传到服务器PicHome文件目录中，就可以在任何地点，通过任何设备查看素材库了。图片还是在Eagle中管理，自动同步至服务器后，PicHome查看会时自动更新。

更新库内容

进入库设置





点击更新按钮，更新库数据。

同步更新推荐使用软件

如果是准备采用同步的方式来更新站点，那么推荐使用**威力同步**这款简单易用，免费的同步软件。同时它能够支持全面的操作系统与nas系统。具体的使用方法参考威力同步的网站介绍。

威力同步官网地址：<https://www.verysync.com/>